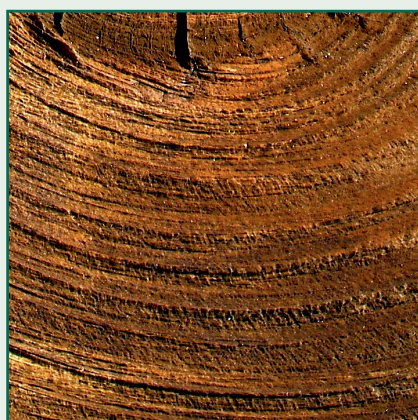
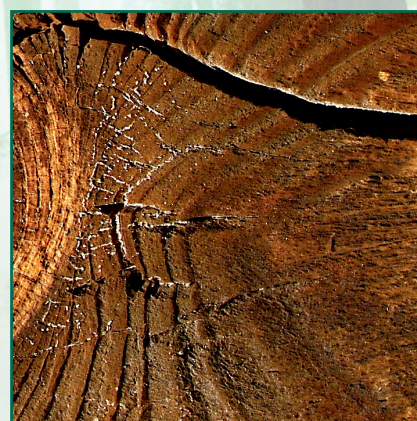
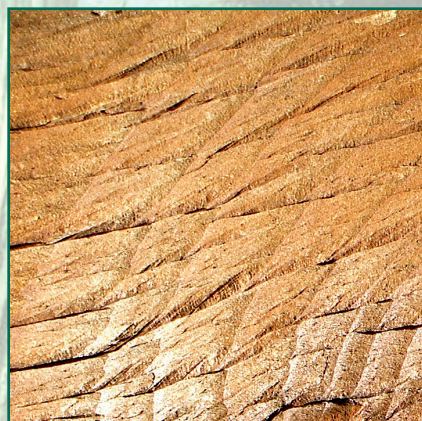


Pannon Falap-Lemez

www.pannonfalap.hu



Lap-lemez termékek

Pannon Falap-Lemez

NATÚR RÉTEGELT LEMEZEK

4 féle táblaméretben!



Nyír rétegelt lemez

Méret: 1250x2500 mm/1500x3000 mm/2500x1250 mm/1525x1525 mm

Vastagság: 3-40 mm

Minőség: S/BB, BB/BB, BB/WG, BB/CP, CP/C, C/C



Okoume rétegelt lemez

Méret: 2500x1220 mm/3100x1530 mm

Vastagság: 4-18 mm

Minőség: B/BB



Lucfenyő rétegelt lemez

Méret: 2500x1250; 2440x1220 mm

Vastagság: 4-21 mm

Minőség: 1/2, 3/3



Erdefenyő rétegelt lemez

Méret: 2500x1250 mm

Vastagság: 4-30 mm

Minőség: 1/3, 3/3

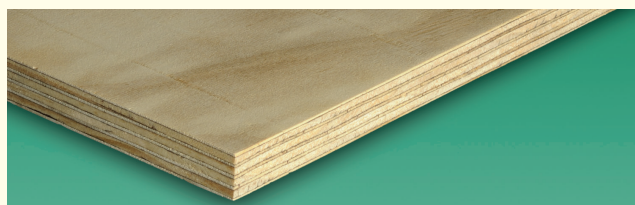


Meranti rétegelt lemez

Méret: 2440x1220 mm

Vastagság: 3,6-18 mm

Minőség: BB/CC



Elliotis fenyő rétegelt lemez

Méret: 2500x1250 mm

Vastagság: 9-30 mm

Minőség: C+/C

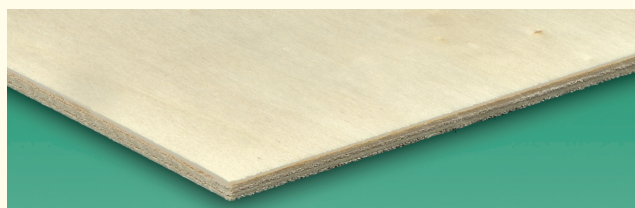


Bükk rétegelt lemez

Méret: 2000x1250 mm/2440x1250 mm

Vastagság: 3-30 mm

Minőség: B/BB, BB, Std, D



Nyár rétegelt lemez

Méret: 2520x1720; 2520x1870 mm; 2420x1720 mm; 2100x3100 mm

Vastagság: 3-30 mm

Minőség: AB, B, BB, CC

Bükk multiplex

Méret: 2500x1250/1500 mm

Vastagság: 15-50 mm

Minőség: B/BB, BB, BB/CP

Plakát nyár

Méret: 2400x1700 mm

Vastagság: 7 mm

Minőség: BC/C



SZÍNFURNÉROZOTT LEMEZEK



Színfurnézott rétegelt lemez

Méret: 2440x1220 mm/2500x1220 mm

Vastagság: 4 mm

Minőség: A/C



Színfurnézott forgácslap és MDF

Méret: 2800x2070 mm

Vastagság: forgácslap: 9-39 mm, MDF: 4-29 mm

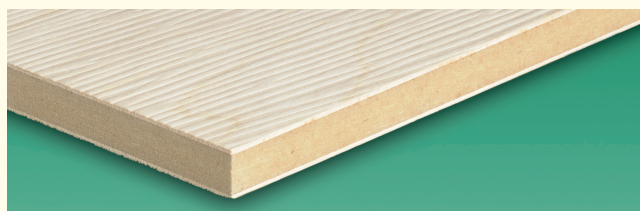
Minőség: A+, A, B



Színfurnézott lécbetétes bútoralap

Méret: 2500x1250 mm/2800x2050 mm

Vastagság: 16-25 mm



Textop színfurnézott lapok struktúr felülettel

Méret: 2440x1220 mm

Vastagság: 7-32 mm

Fafajok: tölgy, bükk, cseresznye, kőris, lucfenyő, erdeifenyő, éger, juhar, mahagóni, dió, nyír, wenge, zebrano

TÁBLÁSÍTOTT LAPOK



Táblásított fenyő lap – hosszoldás nélkül

Fafaj: lucfenyő, erdeifenyő

Méret: 5000/5050x1220; 2500x1220 mm

Vastagság: 14-56 mm **Minőség:** A, B, Std, C



Táblásított erdeifenyő lap hosszoldott lamellákkal

Méret: 3000-2500x1200 mm

Vastagság: 18-32 mm

Minőség: A/A



Táblásított lapok lombos fából

Méret: 800-5300x1210 mm

Vastagság: 18-45 mm

Minőség: A/B, hosszoldott vagy átmenő lamellás



Hosszoldott kivitelben!

Táblásított munkalapok

Méret: 3000-5000x600-1210 mm

Vastagság: 18-40 mm

Minőség: A/B, B/B, hosszoldott

Fafajok: lucfenyő, erdeifenyő, tölgy, bükk (gőzölt, gőzöletlen), kőris, nyír, éger, cseresznye, juhar, dió, akác, körte, sapeli

Pannon Falap-Lemez

LÉCBETÉTES BÚTORLAPOK



Ceiba lécbetétetes bútorlap

Méret: 1250x2500 mm

Vastagság: 14-42 mm

Minőség: B/B



Nyír lécbetétetes bútorlap

Méret: 1250x2500 mm

Vastagság: 13-28 mm

Minőség: B/B

HÁROMRÉTEGŰ LAPOK

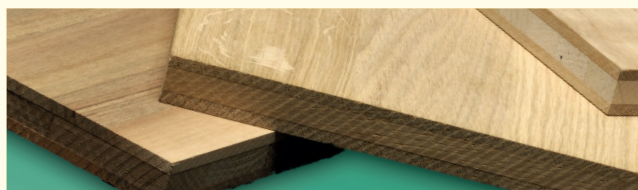


Háromrétegű fenyőlapok

Méret: 5050x1025 mm

Fafajok: lucfenyő, vörösfenyő, erdeifenyő

Vastagság: 12-40 mm



Háromrétegű lombos lapok

Méret: 810-2500x1250 mm Vastagság: 20/26 mm Minőség: A/B

Fafajok: juhar, nyír, bükk, tölgy, éger, cseresznye, kőris

FAROSTLEMEZ

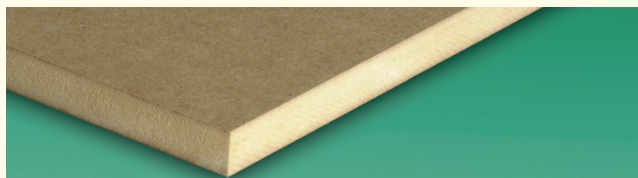


Farostlemez

Méret: 2745x1700 mm

Vastagság: 2,5-5 mm

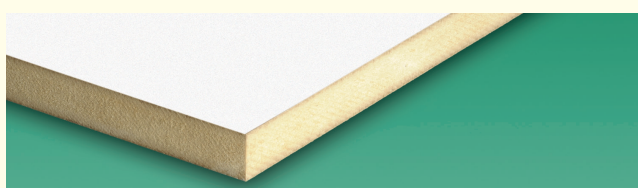
MDF LAPOK



Standard MDF

Méret: 3050x2100; 2800x2070 mm

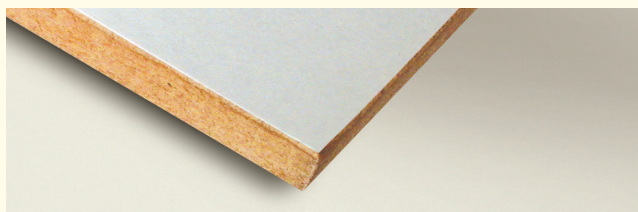
Vastagság: 2,5-40 mm



Egy oldalt fehér laminált MDF

Méret: 2620x2070 mm

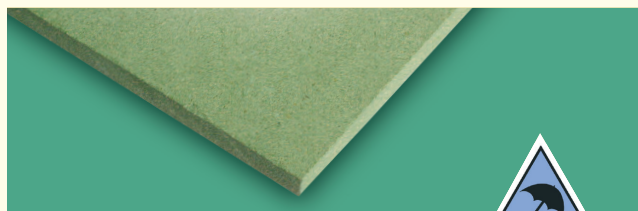
Vastagság: 16-19 mm



MDF két oldalon alapozó filmbevonattal

Méret: 2800x2070 mm

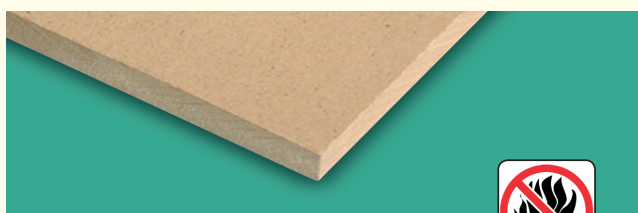
Vastagság: 8-25 mm



Vízálló MDF

Méret: 2440x1220; 2800x2070; 3050x1220 mm

Vastagság: 6-30 mm



Tűzálló MDF

Méret: 2800x2070; 3050x1220 mm

Vastagság: 6-25 mm





HAJLÍTHATÓ LEMEZEK



Íves szerkezetekhez!

Hajlítható rétegelt lemez

Fafaj: ceiba-gabun-ceiba, 3 rétegű
Méret: 2440x1220 mm/1220x2440 mm
Vastagság: 5, 7, 9 mm



Íves szerkezetekhez!

Hajlítható MDF

Méret: 2800x1030 mm
Vastagság: 8/10 mm

AJTÓPANELEK



Színfurnézott ajtópanelek marható kivitelben

Méret: 2200x1100 mm/2500x1700 mm **Vastagság:** 4/9 mm **Minőség:** A/BB
Fafajok: kétszerkéselt erdeifenyő, kétszerkéselt vörösfenyő, kétszerkéselt meranti, carolina fenyő, tölgy



Színfurnézott ajtólapok

Méret: 2200/2500x1700 mm **Vastagság:** 4/8 mm **Minőség:** A/A, A/C
Fafajok: kétszerkéselt erdeifenyő, kétszerkéselt vörösfenyő
Szigetelt kivitelben is! **Vastagság:** 24, 30 mm

ÉPÍTŐIPARI LEMEZEK



Vakolatmentes betonfelületekhez!

PannonForm nyír zsalulemez

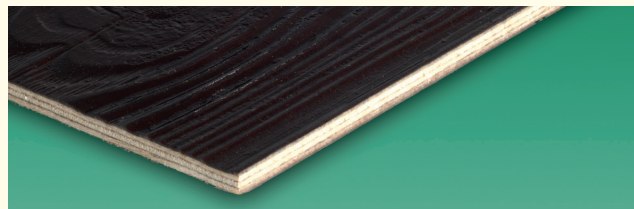
Méret: 1250x2500 mm/1500x3000 mm
Vastagság: 4-40 mm
Bevonat: 120 gr/m² sima fenolfilm bevonat mindkét oldalon



Vakolatmentes betonfelületekhez!

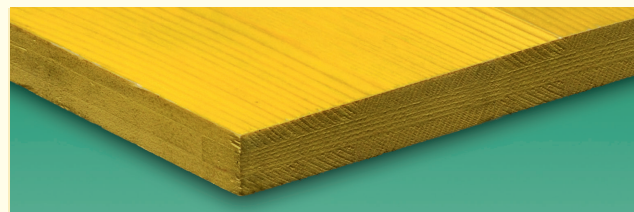
Nagyablás betonzsalu lemezek

Méret: 5200-5400x2000 mm
Vastagság: 21 mm
Bevonat: 180/220/450 gr/m²



Struktúrzsalu

Méret: 3000x1200 mm
Vastagság: 5,5 mm
Bevonat: 120 gr/m² sötétbarna fenolfilm, struktúr felülettel



3-rétegű fenyő zsalu

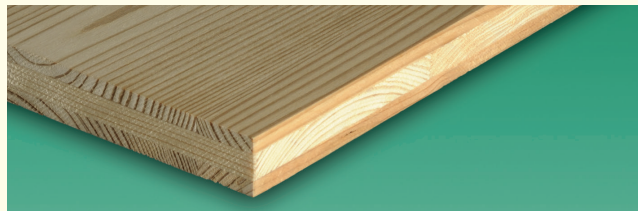
Méret: 2500/2000/1500/1000x500 mm
Vastagság: 21 mm
Bevonat: 120-130 gr/m² sárga melamin

OSB

Méret: 2500x1250 mm/5000x1250 mm
Vastagság: 6-25 mm

Pannon Falap-Lemez

KÜLTÉRI BURKOLATOK



3-rétegű vörösfenyő lemez

Méret: 5000/5050x2050/1025 mm

Vastagság: 19/27 mm



Vízálló ragasztás!

Okoume garant rétegelt lemez

Méret: 2500x1220; 3100x1530 mm

Vastagság: 15 mm

Minőség: B/BB



Könnyen festhető!

Okoume paint garant rétegelt lemez

Méret: 2500x1220 mm

Vastagság: 12/15 mm



Vörösfenyő teraszlap

Méret: 4000x146 mm

Vastagság: 27 mm

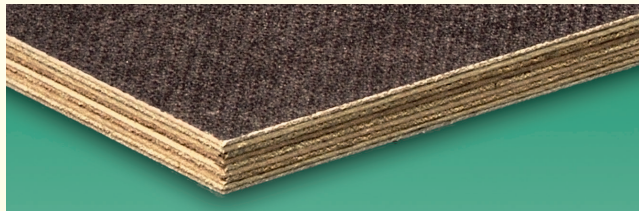


Jatoba teraszlap

Méret: 5150/4570x145 mm

Vastagság: 21 mm

JÁRMŰIPARI LEMEZEK



Csúszásmentesített nyír rétegelt lemez

Méret: 1250x2500; 1500x2500; 1500x3000; 2150x4000 mm

Vastagság: 6,5-40 mm

Bevonat: 120 gr/m² fenolfilm, egyik oldal sima, a másik csúszásmentesített

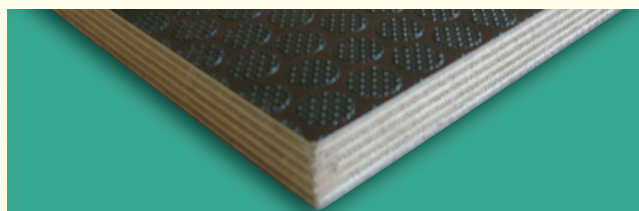


Könnyen tisztítható!

HEXA csúszásmentesített nyír rétegelt lemez

Méret: 1250x2500 mm **Vastagság:** 6,5-27 mm

Bevonat: 220 gr/m² hexa hatszögletű strukturájú barna vagy szürke fenolfilm, hátoldalt sima film

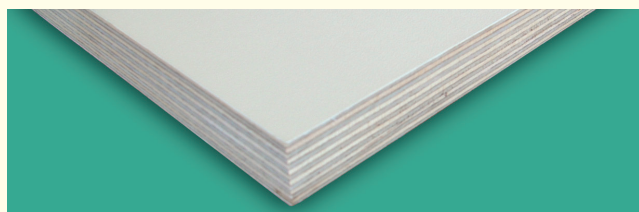


Metsä Top csúszásmentesített nyír rétegelt lemez

Méret: 1250x2500 mm

Vastagság: 9 mm fekete, 12 mm szürke gránit

Bevonat: Körmintázattal ellátott fenolfilm, hátoldal sima fenolfilm



Metsä Flex nyír rétegelt lemez

Méret: 1250x2500 mm **Vastagság:** 12 mm fehér

Bevonat: Vízálló ragasztóval rögzített, enyhén strukturát polipropilén bevonat mindkét oldalon

Járműipari burkolatok készítéséhez a natúr vagy PannonForm nyír rétegelt lemezt ajánljuk!